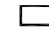








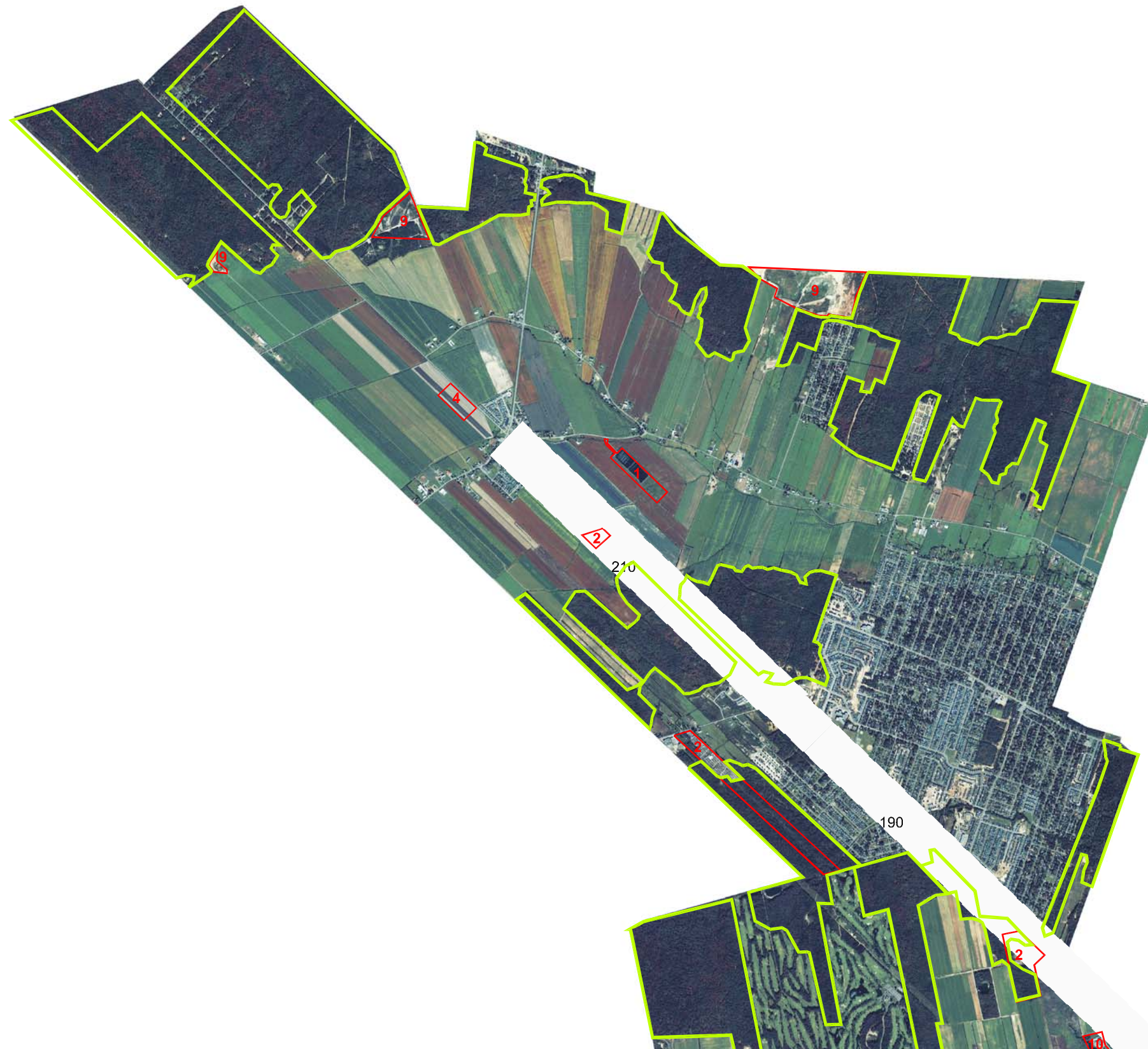
SECTEURS DE CONTRAINTES

CONTRAINTES

-  Référence des Zones Inondables
-  Zones sensibles au bruit routier (distance de 50 mètres en milieu résidentiel ou milieu scolaire)
-  Étang assés
-  Cimetière autochtone
-  Dépôt de matériaux secs

SECTEURS D'INTÉRÊT ENVIRONNEMENTAL ET ÉCOLOGIQUE

-  Bords d'intérêt



Règlement de zonage # 1001 - chapitre 15

Mise à jour #4 - janvier 2008

Amendements:

Mod greffier (2005-10-11)
 1001-001, 1001-004 à 1001-019,
 1001-022, 1001-023, 1001-025,
 1001-026, 1001-028, 1001-029,
 1001-033 à 1001-044, 1001-046,
 1001-047, 1001-050

PLAN INDEX



PLAN 3 / 3
SECTEUR NORD

0 250 500 1000m

JANVIER 2008

